

Блок расширения портов ЭНКС-3.ХХХ.1

Руководство пользователя программного обеспечения.

Настоящее руководство представлено в виде скриншотов экранных форм с комментариями. Следуйте основным шагам, приведенным в настоящем руководстве, для настройки блока расширения портов.

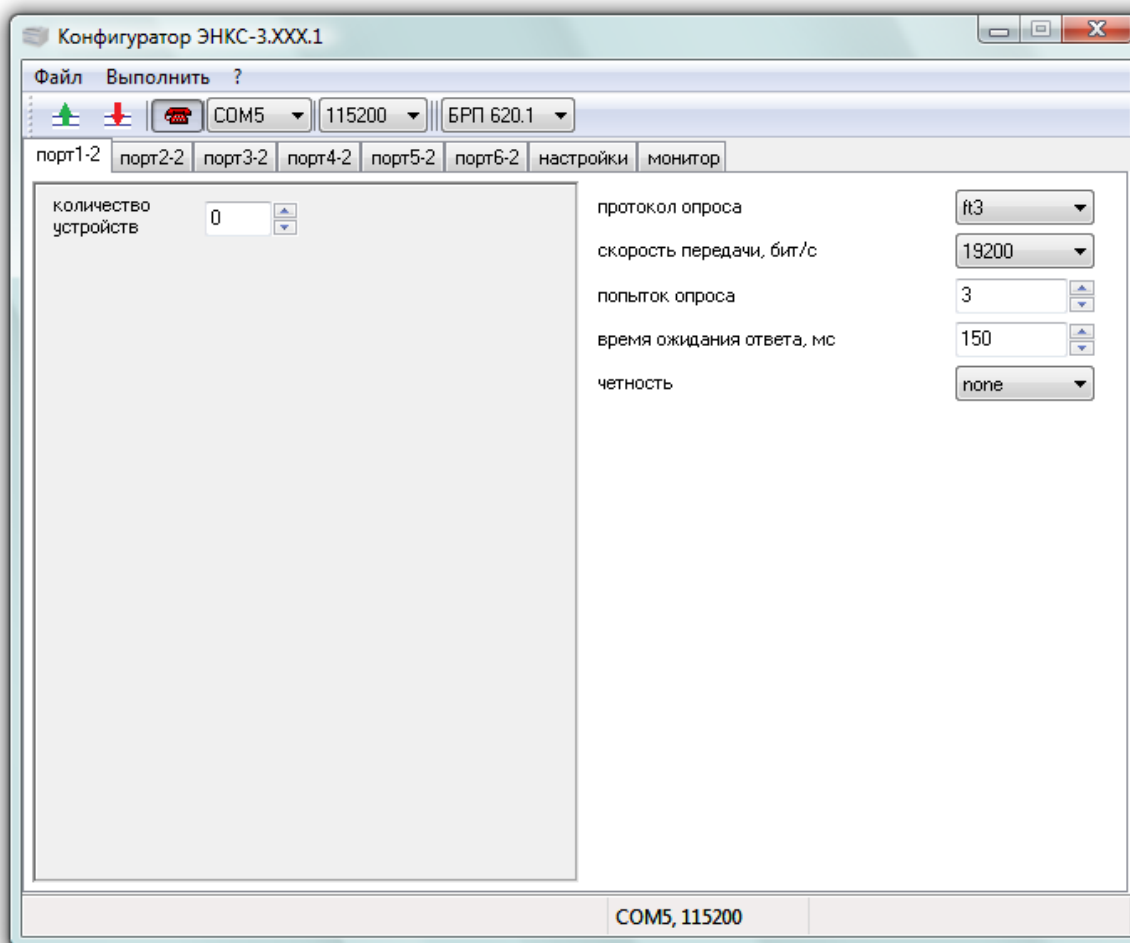


Рисунок 1 – внешний вид конфигуратора

Перед началом работы необходимо настроить используемые COM-порты (см. рисунок 2).

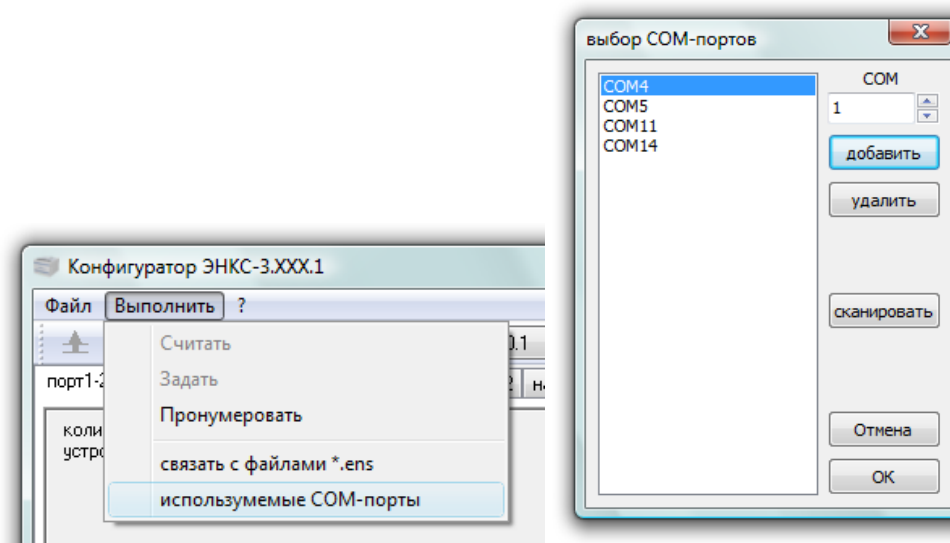



Рисунок 2 – используемые COM-порты

Кнопка сканировать найдет все COM-порты, существующие в системе и добавит их в список используемых. Также можно создать список вручную при помощи кнопок добавить и удалить. После настройки выбрать необходимый COM-порт, скорость передачи данных и нажать кнопку открыть порт

 (рисунок 3). Скорость и рабочий COM-порт можно переключать в любое время (т.е. не обязательно перед этим закрывать порт)

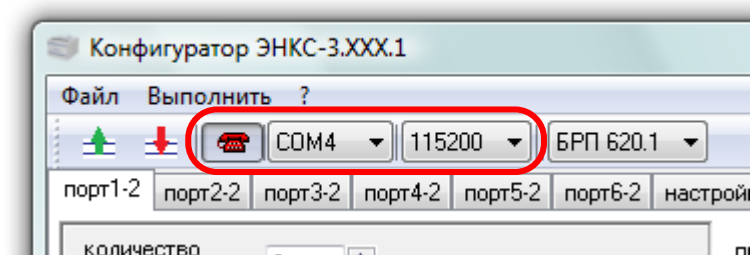


Рисунок 3 – открытие COM-порта

После открытия COM-порта необходимо убедиться что есть связь с устройством. Конфигурирование производится через порты верхнего уровня 1-1 и 2-1 (в версии БРП 710.1 только один порт верхнего уровня 1-1), по интерфейсу RS-485. Для проверки связи – перейти на вкладку настройки и нажать кнопку «считать info» При правильных настройках связи должна отобразиться версия микрокода (для БРП 620.1 – 20.X.X.X, для БРП 710.1 – 21.X.X.X) и дата прошивки см. рисунок 4.

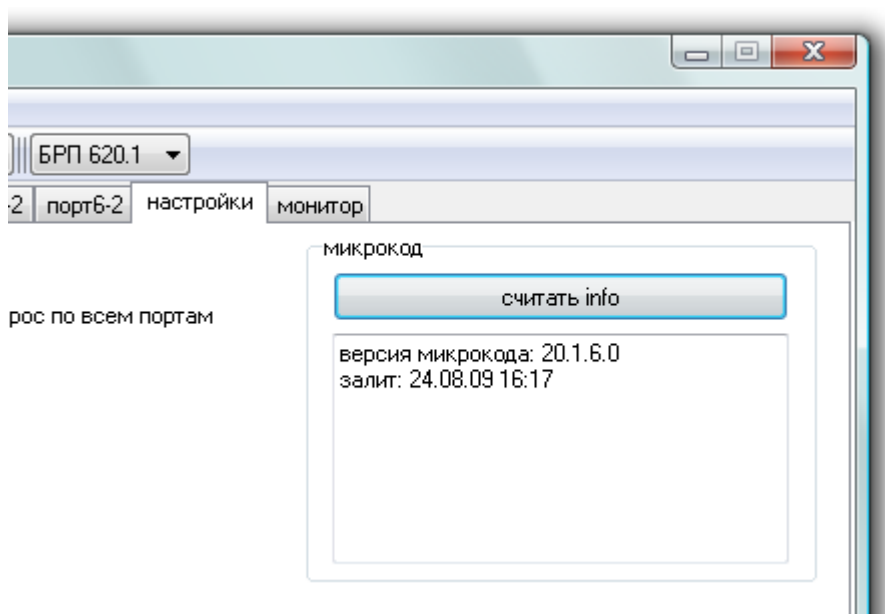


Рисунок 4 - info

Для задания конфигурации: выбрать количество устройств на каждом порту и задать адреса.

На каждом порту для опроса счетчиков может быть выбран протокол опроса ft3, modbus, A1800 или СПГ. При выборе ft3 расширитель портов автоматически определит тип подключенных устройств, т.е. в конфигураторе необходимо задать только количество устройств и их адреса в HEX виде. При использовании протокола modbus необходимо указать тип каждого устройства (Меркурий-230, СЭТ, АЕТ), для этого необходимо щелкнуть по адресу настраиваемого устройства, после чего справа появятся настройки (рисунок 5).

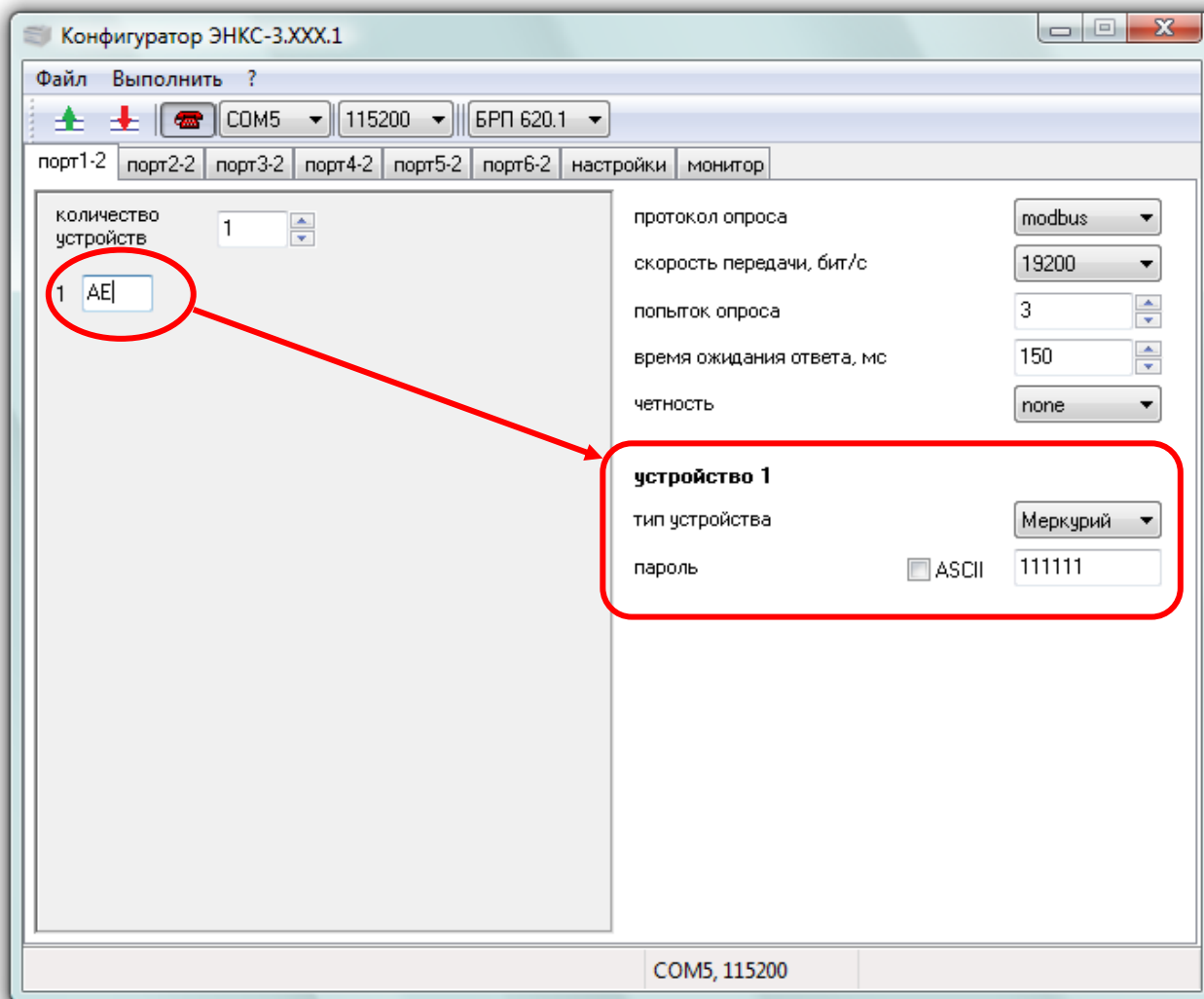




Рисунок 5 – настройки для протокола modbus

Далее для счетчиков Меркурий и СЭТ задать пароли (если установлен флаг ASCII, то качестве пароля можно вводить любые символы, иначе – только цифры 0,1,...,9), для счетчиков АЕТ – конфигурацию устройства и коэффициенты K1 и K2, Для СПГ – номера запрашиваемых параметров.

Порты для подключения УСД ЭНКС-3 (порт 1-1 и порт 2-1) настроены на следующий режим передачи: 8 бит, без проверки на четность, 1 стоп-бит. Настраивается только скорость передачи (по умолчанию 115200 бит/с) – вкладка настройки.

Для передачи или чтения конфигурации используются кнопки  и , при этом отображается ход операции (рисунок 6). Также во время передачи конфигурации мигает индикатор «режим 2» (красным цветом).

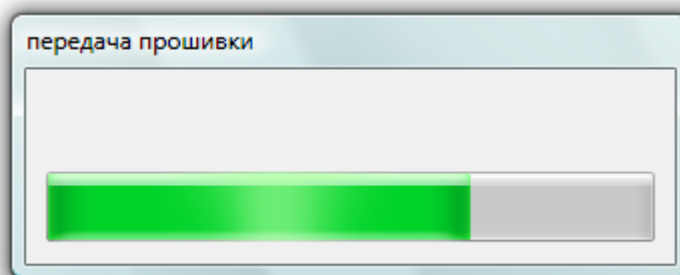


Рисунок 6 – обмен данными с устройством